



Die Eva-Preise 2010

bis 22.05.
ab 11.09. 22.05. - 03.07.
28.08. - 11.09. 03.07. - 28.08.

	bis 22.05. ab 11.09.	22.05. - 03.07. 28.08. - 11.09.	03.07. - 28.08.
Wohnung Typ A 2 Personen (40 m ²) 1 Schlafraum mit Dusche/WC, 1 Wohn-Essraum mit Sat-TV, Radio, Telefon, komplett eingerichteter Küche, Safe und Balkon	35,-	45,-	66,-
Wohnung Typ B (54 m ²) 2 Schlafräume mit jeweils Dusche/WC, 1 Wohn-Essraum mit Sat-TV, Radio, Telefon, komplett eingerichteter Küche, Safe und Balkon	48,-	60,-	98,-
Wohnungen Typ C (65 - 70 m ²) 2 Schlafräume mit jeweils Dusche/WC, 1 Wohn-Essraum mit Sat-TV, Radio, Telefon, komplett eingerichteter Küche, Safe und Balkon	52,-	70,-	106,-

Zusatzkosten: Strompauschale € 15,- /Woche | Orts- und Nächtigungstaxe | Endreinigung € 40,-
Frühstücksbuffet: € 8,- | Halbpension inklusive Mittagimbiss: € 28,-.

Die Eva hat Gemütlichkeit

- Ausstattung der Ferienwohnungen: Sat-TV, Radio, Telefon, Dusche/WC, Balkon mit Sitzgelegenheit, Zustell- und Kinderbetten, Hochstühle und ein Waschautomat. Für jede Ferienwohnung steht ein Parkplatz zur Verfügung.

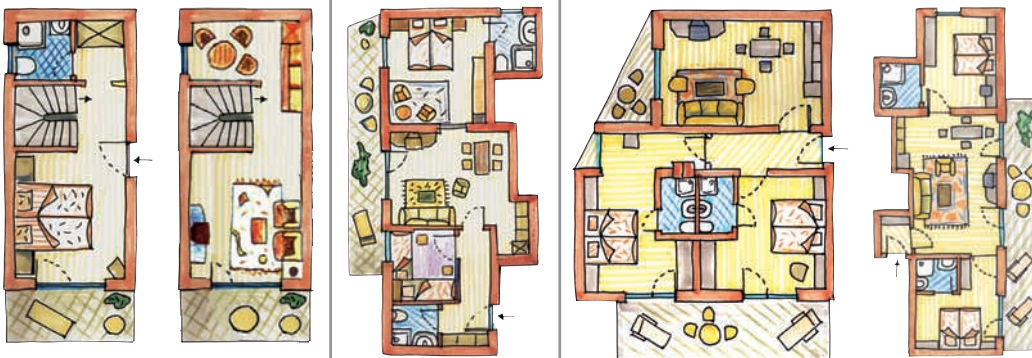
Grundriss Typ A

Grundriss Typ B

Grundriss Typ C

1. Stock 2. Stock

Wohnung 1 Wohnung 2



Abweichungen von den Grundrissen und Kurzbeschreibungen sind möglich.
Die Preise verstehen sich in Euro pro Wohnung und Tag.

