



## Die Eva – Ihre Ferienwohnungen

- Idyllische Lage
- Zauberhafter Garten
- Kinderspielplatz
- Frisches Brot am Morgen
- Ausstattung der Ferienwohnungen: Sat-TV, Radio, Telefon, Dusche/WC, Balkon mit Sitzgelegenheit, Zustell- und Kinderbetten, Hochstühle, Waschautomat
- Ein Parkplatz pro Ferienwohnung
- In der Silvia: Sauna, Danarium, Ruheraum
- **NEU:** Der Umwelt zuliebe sind wir auf Fernwärme umgestiegen



## Die Eva hat viel zu bieten

- Familienspaß für Kinder, Eltern und Großeltern
- Ruhige Lage und 5 Gehminuten ins Ortszentrum
- Schwimmen und Planschen im Klopeiner See (5 Gehminuten)
- Abwechslungsreiche Wiesen-, Hügel- und Bergwelt
- Wandern, Radeln und Mountainbiken
- Greenfee-Ermäßigung für Eva-Gäste auf dem Golfplatz Klopeiner See
- Sonnige Momente auf der Terrasse
- Sonnenliegen und Sonnenschirme
- Gesellige Stunden in der Gartenlaube
- Spielraum für die Kids mit Billardtisch und Darts
- Sportraum
- Täglich frisches Gebäck vom Bäcker
- Individuelle Benützung des Grillers
- Unterhaltsame Abende und genussvolle Grillfeste in der Silvia
- Lustiger Kinderspielplatz
- In der Silvia: Sauna, Danarium und Ruheraum

## Inklusivleistungen

- Eigener Badestrand mit großem Badesteg
- Strandkörbe, Sonnenliegen und Sonnenschirme
- Tretboot-Verleih
- Geführte Wanderungen und Radtouren
- Spannende Outdoor-Aktivitäten bei Regen und Sonnenschein
- Billard, Tischtennis und Tischfußball
- Kinderspielraum, Kinderspielplatz im Freien

## Bezahlung

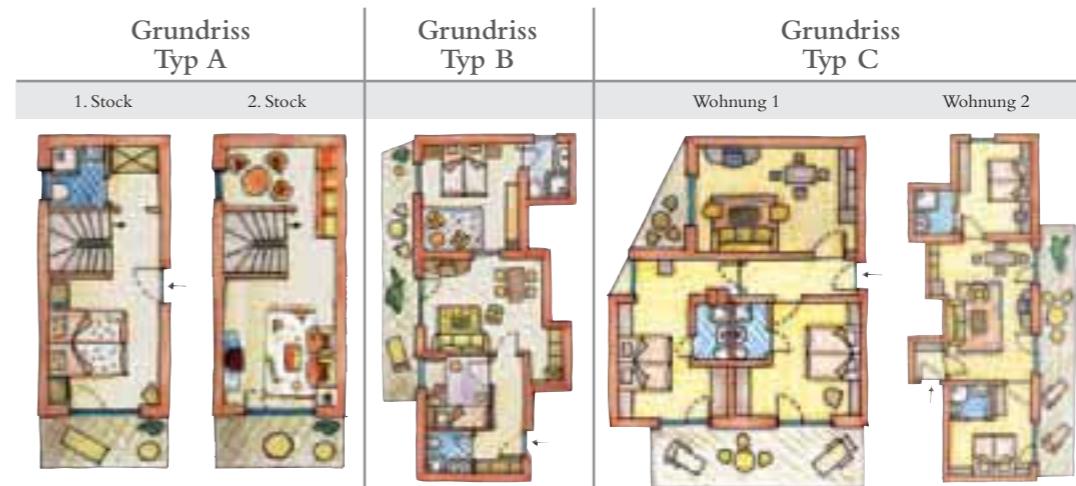
- Um Barzahlung wird gebeten. Bitte haben Sie Verständnis dafür, dass wir keine Kreditkarten annehmen können.

Die Eva freut sich auf Sie!

## Die Eva-Preise 2012

	bis 26.05. ab 08.09.	26.05. – 30.06. 01.09. – 08.09.	30.06. – 01.09.
<b>Wohnung Typ A</b> (40 m <sup>2</sup> ) 2 Personen 1 Schlafräum mit Dusche/WC, 1 Wohn-Essraum mit Sat-TV, Radio, Telefon, komplett eingerichteter Küche, Safe und Balkon	35,-	45,-	68,-
<b>Wohnung Typ B</b> (54 m <sup>2</sup> ) 2 Schlafräume mit jeweils Dusche/WC, 1 Wohn-Essraum mit Sat-TV, Radio, Telefon, komplett eingerichteter Küche, Safe und Balkon	48,-	60,-	101,-
<b>Wohnungen Typ C</b> (65 – 70 m <sup>2</sup> ) 2 Schlafräume mit jeweils Dusche/WC, 1 Wohn-Essraum mit Sat-TV, Radio, Telefon, komplett eingerichteter Küche, Safe und Balkon	52,-	70,-	109,-

Zusatzkosten: Strompauschale € 15,- / Woche | Orts- und Nächtigungstaxe € 1,74 pro Person (ab 16 Jahre) und Nacht | Endreinigung € 42,- | Frühstücksbuffet € 12,- | Halbpension inklusive Mittagimbiss € 39,-



Abweichungen von den Grundrissen und Kurzbeschreibungen sind möglich. Die Preise verstehen sich in Euro pro Wohnung und Tag.

## Das Eva Mai-Special

- 7 Übernachtungen in der Wohnung Typ C inklusive Kärnten Card und aller Nebenkosten **Für 2 Erwachsene und 2 Kinder bis 15 Jahre ab € 459,-**
- 14 Übernachtungen in der Wohnung Typ A inklusive Kärnten Card und aller Nebenkosten **Für 2 Erwachsene ab € 549,-**

